

# SENTINEL A60

## Automatikusan sötétedő hegesztőpajzs



SENTINEL A60

### Hegesztési folyamatok

- Lángvágás
- Plazmavágás
- Csiszolás
- Hegesztés, GMAW (MIG/MAG)
- Hegesztés, GTAW (TIG)
- Hegesztés, PAW – Plazma ívhegesztés
- Hegesztés, SMAW/MMA (elektróda)

A Sentinel A60 hegesztőpajzs a következő szintre emeli a személyvédelmet a hatalmas, panorámás látómezejű optikájának és a 1/1/1/1 EN besorolásának köszönhetően. Most még szélesebb rálátása lesz a hegfürdőre torzítás nélkül.

Újratervezett automatikusan sötétedő szűrő (ADF) új OpTCS™ széles spektrumú fény szabályozási technológiával. Ez továbbfejlesztett True Color minőséget biztosít, csökkenti a szemfáradást a legnehezebb napokon is. Az új, 0,5-es fokozatú sötétedési beállítások pontosabb szabályozást tesznek lehetővé.

A Sentinel jellegzetes pajzstest-kialakítása, a teljesen állítható Halo™ fejkosár és külső csiszolási üzemmód gomb teszi teljessé az ESAB által valaha gyártott legkényelmesebb, legnagyobb teljesítményű pajzsot.

- ADF-látómező: 118 x 71 mm (4,65 x 2,80 hüvelyk) és intuitív belső ADF-vezérlők, beleértve az érzékenységet és a késleltetést
- Árnyékolási tartomány: DIN 3/5–13, 0,5-es fokozatokban állítható
- ESAB OpTCS True Color lencsetechnológia
- Beépített memória akár 9 beállításhoz
- Ívérzékelők: 4
- Gyors, 0,08 milliszekundumos kapcsolási idő
- Cserélhető CR2450 elem
- Alacsony töltöttség, csiszolási üzemmód és árnyékolási zár LED-jei

További információk: [esab.com](http://esab.com).



Fejlett CE 1/1/1/1 ADF-technológia egyszerű felülettel és áttekinthető grafikus kijelzővel.



Kompakt pajzstest választható borostyánsárga külső védőlencsével.

# SENTINEL A60

## Műszaki leírás

Látótér	118 x 71 mm (4,65 x 2,8 hüvelyk)
Lencse aktív árnyékolása	5–13 (0,5-es árnyékolási fokozatokban állítható)
Lencse passzív árnyékolása	3
Áramforrás	2 CR2450 elem, cserélhető
Ívérzékelők	4
Kapcsolási idő (világosról sötétre)	1/25 000 másodperc
Kapcsolási idő (sötétről világosra)	Digitálisan állítható 0,1 és 0,9 másodperc között
CE optikai osztályozás	1/1/1/1
Szabványok és tanúsítványok	CE: EN175; EN379; EN166   ANSI: Z87.1   CSA: Z94.3   AS/NZS 1338.1   ISO 16321 +TIG
Tömeg	644 g (1,4 font)

## Rendelési információ

Leírás	Cikkszám
Sentinel A60 pajzs	0700600860

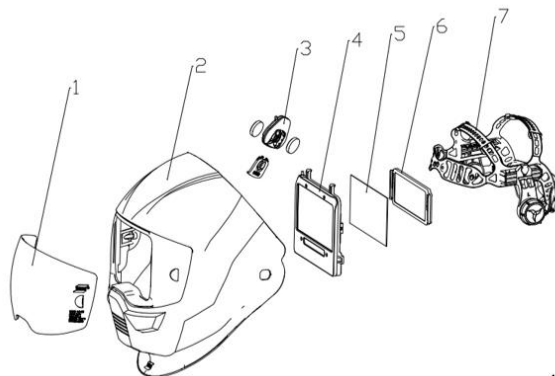
A csomag tartalma: teljes pajzss, 2 csere belső lencse, 4 csere külső lencse, hordtáska, fejkendő és biztonsági kézikönyv.

## Pótalkatrészek

1	Sentinel A60 első védőlencse – átlátszó	0700600880
1	Sentinel A60 első védőlencse – borostyánsárga	0700600881
1	Sentinel A60 első védőlencse – átlátszó HC*	0700600882
1	Sentinel A60 első védőlencse – borostyánsárga HC*	0700600883
2	Sentinel A60 pajzstok	0700600863
4	Sentinel A60 automatikusan sötétedő szűrő ADF (elemek nélkül)	0700600865
5	Sentinel A60 belső védőlencse	0700600866
7	Sentinel A60 Halo fejkosár	0700600867
	Sentinel A60 elülső izzadságfelszívó pánt	0700600869
	Sentinel A60 nagyítólencse +1,0 dioptria**	0700600872
	Sentinel A60 nagyítólencse +1,5 dioptria**	0700600873
	Sentinel A60 nagyítólencse +2,0 dioptria**	0700600874
	Sentinel A60 nagyítólencse +2,5 dioptria**	0700600875

\* A HC-lencsék karcolásgátló kemény bevonatot tartalmaznak a hosszabb élettartamért.

\*\* A nagyítólencsék külön választható tartozékok, amelyeket a teljes pajzss nem tartalmaz. A nagyító tartóját ezekkel a lencsékkel együtt szállítjuk.



ESAB/esab.com

